


法人格取得50周年記念企画 - 医師会ロゴ制作 -

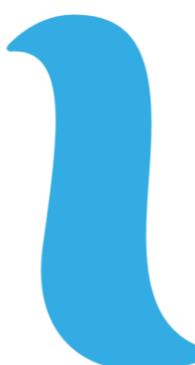
- ・武蔵村山市の頭文字である『M』をモチーフとしたシンボル
- ・3色の図形はそれぞれ「メジロ」、「多摩湖・狭山湖 / 生命の源」、「自然豊かな野山北・六道山公園」を表しています



MUSASHIMURAYAMA
MEDICAL
ASSOCIATION 



市の鳥であるメジロは、私たちの身近に暮らし、春を告げる鳥です。その鮮やかな黄緑色（萌黄色）には、『市民の健康』への願いを込めました。また、愛らしくも機敏に飛び回る姿は、フットワーク軽く、地域を見守り続ける医師の姿を表しています。



多摩湖・狭山湖の澄んだ水は、自然を潤し、命をつなぐ源です。この水色には、『生命（いのち）の源を守る使命』と、医療人として常に求められる『清廉潔白な倫理観』を重ねました。淀みのない水のように、透明性が高く、市民から信頼される医師会であり続けるという誓いの色です。



野山北・六道山公園は、四季折々に表情を変え、人と自然が共生する美しい里山の象徴です。この瑞々しい緑色は、自然の中を散策して心身を整えるような、生命力を回復させる『癒やしの力』を表しています。訪れる人を包み込む森のように、私たち医師も安心と癒やしを与え、市民の皆様と共に歩んでいく姿勢を示しています。



お茶の花が咲くのは、生命が静まり返る冬の入り口です。私たちはこの花に、困難な時こそ輝く『医療の情熱』としての赤色を託しました。いかなる環境においても静かに、しかし力強く使命を全うする。この赤い花は、地域医療を守る医師の証です。

一般社団法人

武蔵村山市医師会

フォントは「筑紫B丸ゴシック Regular」を使用。
ロゴとセットで作成。